

Инструкция по установке замка GARANT CONSUL 41005.R на автомобиль VOLKSWAGEN TIGUAN



Номер замка	G. CN. NK. 41005. R
Марка и модель автомобиля	VW TIGUAN
Модельный год	2008-
Тип КПП, привод, положение блокировки	A+, P
Оснастка и инструмент	
1. Ключ TORX T20.	6. Приспособление для разметки №001.
2. Дрель ручная.	7. Сверло ф4мм.
3. Головка шестигранная S13, S14.	8. Сверло ф6мм.
4. Нож слесарный.	9. Сверло-коронка ф22мм.
5. Шаблон для сверления №41302/501	10. Сверло-коронка ф30мм.

Порядок установки:

1. -16. В указанном порядке открутите винты крепления и снимите центральную консоль.
17. К правой стенке механизма выбора передач приложите шаблон для сверления №41302/501. По отверстию в шаблоне просверлите отверстие сверлом ф4,1мм в правой стенке механизма выбора передач.
18. По направляющему отверстию просверлите сверлом-коронкой ф22мм в правой стенке механизма выбора передач. Заусенцы, возникшие при сверлении отверстия, необходимо зачистить.
19. Открутите гайки крепления механизма выбора передач.
20. Срежьте часть ковровина, как показано на фото, для свободной установки блокиратора КПП.
21. На место правой передней открученной гайки установите резьбовую проставку М6 длиной 50мм. Проставку закрутите усилием 1,5...2,0 кгс·м.
22. Отрежьте правую часть кронштейна, расположенного перед механизмом выбора передач, как показано на фото (**только для автомобилей «VW GOLF» и «VW JETTA»**).
23. Установите защитный кронштейн на резьбовую проставку и на место открученной левой передней гайки. Пространство между резьбовой проставкой и внутренней поверхностью защитного кронштейна заполните силиконовым герметиком.
24. На механизм выбора передач установите блокиратор КПП и закрепите его переднюю часть срывным болтом М6х20. На место левой задней открученной гайки установите проставку. Установите штатную планку на заднюю часть механизма выбора передач и закрепите левую часть штатной гайкой М6. Заднюю часть блокиратора КПП и левую часть кронштейна закрепите срывными гайками М6. Срывной болт и срывные гайки установите с защитными шайбами и закрутите усилием 0,2...0,4 кгс·м (без срыва головок). Установите рычаг КПП в положение «паркинг» (P). В данном положении при закрывании ригель должен свободно выходить и блокировать рычаг. При необходимости отрегулируйте положение блокиратора. Затяните все срывные элементы усилием, необходимым для срыва головок.

25. Установите на место все элементы интерьера автомобиля, кроме правой нижней панели. На замковую часть блокиратора установите приспособление для разметки №001.

26. Установите боковую панель центральной консоли на посадочные места. Надавите на поверхность панели в районе замковой части блокиратора, чтобы на внутренней поверхности появился отпечаток от приспособления для разметки. В обозначенном месте просверлите отверстие ф4мм. Проверьте правильность положения отверстия установкой панели на посадочные места. Рассверлите отверстие до ф6мм.

Повторно проверьте правильность изготовленного отверстия установкой крышки центральной консоли на посадочные места. Согласно направляющему отверстию просверлите отверстие сверлом-коронкой ф30мм. Заусенцы, возникшие при сверлении отверстия, необходимо зачистить.

27. Установите на место правую панель центральной консоли. На выступающую часть блокиратора установите манжету. На стекло наклейте знак «Гарант». Заполните гарантийный талон.

Примечание: Все необходимые детали и приспособления, примененные и указанные в этой инструкции, также как и отдельные части механической защиты, можно заказать только у изготовителя.

Компания «ФЛИМ» придерживается политики постоянного совершенствования и оставляет за собой право изменять в интересах потребителя характеристики или составные части изделия.



Φοτο Νο1



Φοτο Νο2



Φοτο Νο3



Φοτο Νο4



Φοτο Νο5



Φοτο Νο6



Φοτο Νο7



Φοτο Νο8



Φοτο №9



Φοτο №10



Φοτο №11



Φοτο №12



Φοτο №13



Φοτο №14



Φοτο №15



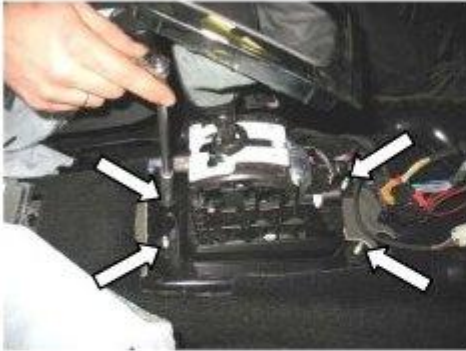
Φοτο №16



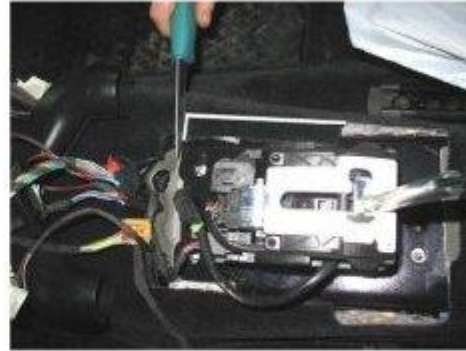
Φοτο №17



Φοτο №18



Φοτο №19



Φοτο №20



Φοτο №21



Φοτο №22



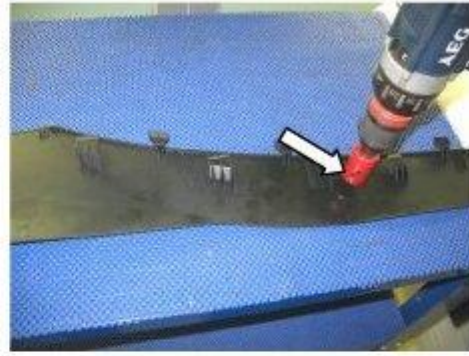
Φοτο №23



Φοτο №24



Φοτο №25



Φοτο №26



Φοτο №27

